

รายงานสถิติเกี่ยวกับการติดตั้งระบบ GPS

ณ วันที่ 25 เมษายน 2565

1. จำนวนผู้ให้บริการ GPS ที่เชื่อมต่อข้อมูลกับกรมการขนส่งทางบก 199 ราย
 2. จำนวนผู้ให้บริการ GPS และจำนวนรุ่น GPS ที่ได้รับการรับรองจากกรม

จำนวนผู้ให้บริการ GPS ที่ได้รับการรับรองจากกรม(ราย)	จำนวนรุ่น GPS ที่ได้รับการรับรองจากกรม (รุ่น)
154	535

3. จำนวนรถที่เชื่อมต่อข้อมูลกับศูนย์ GPS

รถโดยสารประจำทาง	รถโดยสารไม่ประจำทาง	รถบรรทุกไม่ประจำทาง	รถบรรทุกส่วนบุคคล	รถอื่นๆ	รวม
20,699	46,605	148,768	251,297	44,816	512,185

4. จำนวนรถที่ต้องติดตั้ง GPS และที่ติดตั้ง GPS แล้ว

ประเภทรถ	จำนวนรถที่ต้องติดตั้ง GPS (คัน)	จำนวนรถที่ติดตั้ง GPS แล้ว (คัน)	รถที่ติดตั้ง GPS แล้ว (ร้อยละ)	ความเร็วเกิน (คัน)	ร้อยละของรถที่ใช้ความเร็วเกิน	ความเร็วสูงสุด (กม./ชม.)	ความเร็วเกินเฉลี่ย (กม./ชม.)
รถโดยสาร							
•ประจำทาง	15,987	14,808	92.63	26	0.18	127	104.77
- หมวด 1	4,311	3,132	72.65				
- หมวด 2	5,805	5,805	100.00				
- หมวด 3	5,871	5,871	100.00				
•ไม่ประจำทาง	46,605	46,605	100.00	66	0.14	127	106.86
รวมรถโดยสาร	62,592	61,413	98.12	92	0.15		106.27
รถบรรทุก							
•ไม่ประจำทาง	156,212	148,768	95.23	66	0.04	126	105.08
•ส่วนบุคคล	251,297	251,297	100.00	45	0.02	121	104.78
รวมรถบรรทุก	407,509	400,065	98.17	111	0.03		104.96
รวมทั้งหมด	470,101	461,478	98.17	203	0.04		105.55

5. จำนวนรถตู้โดยสารที่ต้องติดตั้ง GPS และที่ติดตั้ง GPS แล้ว

ประเภทรถ	จำนวนรถที่ต้องติดตั้ง GPS (คัน)	จำนวนรถที่ติดตั้ง GPS แล้ว (คัน)	รถที่ติดตั้ง GPS แล้ว (ร้อยละ)	ความเร็วเกิน (คัน)	ร้อยละของรถที่ใช้ความเร็วเกิน	ความเร็วสูงสุด (กม./ชม.)	ความเร็วเกินเฉลี่ย (กม./ชม.)
•ประจำทาง	7,821	7,053	90.18				
- หมวด 1	2,578	2,301	89.26				
- หมวด 2	2,347	2,126	90.58	10	0.47	117	103.90
- หมวด 3	2,896	2,626	90.68				
•ไม่ประจำทาง	22,725	19,575	86.14				
รวมทั้งหมด	30,546	26,628	87.17				

6. จำนวนรถโดยสาร 2 ชั้น ที่ต้องติดตั้ง GPS และที่ติดตั้ง GPS แล้ว

ประเภทรถ	จำนวนรถที่ต้องติดตั้ง GPS (คัน)	จำนวนรถที่ติดตั้ง GPS แล้ว (คัน)	รถที่ติดตั้ง GPS แล้ว (ร้อยละ)	ความเร็วเกิน (คัน)	ร้อยละของรถที่ใช้ความเร็วเกิน	ความเร็วสูงสุด (กม./ชม.)	ความเร็วเกินเฉลี่ย (กม./ชม.)
•ประจำทาง	1,161	1,045	90.01	1	0.10	107	107.00
•ไม่ประจำทาง	4,697	3,849	81.95	3	0.08	114	107.00
•ส่วนบุคคล	31	13	41.94	0	0.00	0	0.00
รวมทั้งหมด	5,889	4,907	83.32	4	0.08		107.00

7. จำนวนรถพยาบาลที่เชื่อมต่อข้อมูลกับศูนย์ GPS

หน่วย : คัน

รย.1	รย.2	รย.3	รวม
951	182	15	1,148

รายงานสถิติการกระทำความผิดจากระบบ GPS รถทุกประเภท ทั่วประเทศ

เดือน เมษายน 2565

หน่วย : คัน

วันที่		1 เม.ย.	2 เม.ย.	3 เม.ย.	4 เม.ย.	5 เม.ย.	6 เม.ย.	7 เม.ย.	8 เม.ย.	9 เม.ย.	10 เม.ย.	11 เม.ย.	12 เม.ย.	13 เม.ย.	14 เม.ย.	15 เม.ย.	16 เม.ย.	17 เม.ย.	18 เม.ย.	19 เม.ย.	20 เม.ย.	21 เม.ย.	22 เม.ย.	23 เม.ย.	24 เม.ย.	25 เม.ย.	ค่าเฉลี่ยจำนวนรถ ที่กระทำความผิด	
รถโดยสาร	ประจำทาง	ความเร็วเกิน	20	21	36	29	20	17	24	20	34	33	31	36	49	55	31	41	37	25	16	28	25	15	11	12	26	28
		ไม่แสดงตน	1,475	1,337	1,315	1,490	1,444	1,328	1,503	1,541	1,485	1,458	1,680	1,670	1,477	1,256	1,263	1,382	1,520	1,609	1,496	1,471	1,405	1,545	1,353	1,352	1,498	1,454
		ชั่วโมงการทำงานเกิน	1,961	1,811	1,717	1,972	2,008	1,590	1,867	2,092	2,130	2,041	2,245	2,439	3,009	2,262	2,327	2,456	2,791	2,325	2,019	1,938	1,846	1,907	1,717	1,640	2,074	2,087
	ไม่ประจำทาง	ความเร็วเกิน	62	38	47	53	49	62	53	48	59	64	54	64	62	67	68	67	62	64	48	51	60	56	55	65	66	58
		ไม่แสดงตน	2,518	2,109	1,592	2,467	2,396	2,263	2,336	2,353	2,105	1,493	1,922	1,908	1,280	1,000	1,082	1,322	1,411	2,391	2,380	2,392	2,335	2,425	2,008	7,477	2,463	2,217
		ชั่วโมงการทำงานเกิน	556	595	667	625	589	554	571	559	751	742	610	758	1,145	911	1,060	1,076	1,218	796	579	549	500	578	623	619	655	715
	ส่วนบุคคล	ความเร็วเกิน	5	2	3	2	3	2	0	2	0	4	0	1	0	1	1	2	1	2	2	2	2	4	2	4	3	2
		ไม่แสดงตน	13	8	6	12	10	6	13	11	14	4	7	10	1	1	1	3	1	8	9	9	10	13	7	6	9	8
		ชั่วโมงการทำงานเกิน	2	0	1	0	2	0	1	4	0	0	0	0	1	2	2	1	2	1	0	3	0	1	0	2	1	1
รถบรรทุก	ประจำทาง	ความเร็วเกิน	68	65	57	59	69	80	73	96	85	83	86	100	43	64	37	39	34	58	69	73	99	85	68	43	66	68
		ไม่แสดงตน	35,270	31,874	22,287	33,343	36,299	33,926	36,200	37,103	34,568	23,577	27,590	22,000	9,384	6,466	7,068	10,339	12,499	27,629	34,718	36,724	37,314	37,513	34,611	24,236	34,478	27,481
		ชั่วโมงการทำงานเกิน	28,037	26,976	22,662	25,170	29,783	29,571	30,396	31,141	30,894	23,461	20,380	18,433	10,712	7,619	8,287	10,647	13,553	19,717	28,841	30,975	31,611	30,517	29,123	24,492	26,429	23,577
	ส่วนบุคคล	ความเร็วเกิน	26	40	29	39	45	57	46	69	59	54	60	36	29	15	10	35	29	29	37	38	52	50	49	48	45	41
		ไม่แสดงตน	20,277	19,140	14,548	19,619	20,148	19,908	20,487	20,535	19,709	15,061	15,125	9,835	2,971	2,075	2,910	5,517	7,812	15,536	17,872	18,999	19,520	19,538	19,078	14,925	19,413	15,222
		ชั่วโมงการทำงานเกิน	10,993	12,000	10,512	12,256	12,752	13,309	13,247	12,366	13,328	10,977	9,478	6,323	2,615	2,272	2,772	4,775	7,017	9,861	11,244	12,273	12,192	12,045	12,731	11,845	13,080	10,091

รายงานสถิติการกระทำความผิดจากระบบ GPS รถทุกประเภททั่วประเทศ

เดือน เมษายน 2565

หน่วย : ร้อยละ

วันที่		1 เม.ย.	2 เม.ย.	3 เม.ย.	4 เม.ย.	5 เม.ย.	6 เม.ย.	7 เม.ย.	8 เม.ย.	9 เม.ย.	10 เม.ย.	11 เม.ย.	12 เม.ย.	13 เม.ย.	14 เม.ย.	15 เม.ย.	16 เม.ย.	17 เม.ย.	18 เม.ย.	19 เม.ย.	20 เม.ย.	21 เม.ย.	22 เม.ย.	23 เม.ย.	24 เม.ย.	25 เม.ย.	ค่าเฉลี่ยร้อยละรถที่กระทำความผิด		
รถโดยสาร	ประจำทาง	ความเร็วเกิน	0.14	0.14	0.24	0.19	0.13	0.11	0.16	0.13	0.23	0.22	0.22	0.27	0.38	0.42	0.23	0.28	0.25	0.17	0.11	0.19	0.17	0.10	0.09	0.08	0.18	0.19	
		ไม่แสดงตน	10.30	8.96	8.81	9.98	9.67	8.90	10.08	10.35	9.97	9.79	11.92	12.48	11.49	9.54	9.51	9.31	10.24	10.84	10.08	9.92	9.47	10.43	11.65	9.13	10.12	10.09	
		ชั่วโมงการทำงานเกิน	13.70	12.13	11.50	13.21	13.45	10.65	12.52	14.04	14.30	13.70	15.93	18.23	23.40	17.18	17.53	16.54	18.80	15.66	13.60	13.07	12.45	12.87	14.78	11.07	14.01	14.48	
	ไม่ประจำทาง	ความเร็วเกิน	0.13	0.08	0.10	0.11	0.10	0.13	0.11	0.10	0.13	0.14	0.12	0.14	0.13	0.14	0.15	0.14	0.13	0.14	0.10	0.11	0.13	0.12	0.12	0.14	0.14	0.14	0.12
		ไม่แสดงตน	5.39	4.51	3.41	5.28	5.13	4.84	5.00	5.04	4.51	3.20	4.12	4.09	2.74	2.14	2.32	2.83	3.02	5.12	5.10	5.13	5.01	5.20	4.31	16.04	5.28	4.75	
		ชั่วโมงการทำงานเกิน	1.19	1.27	1.43	1.34	1.26	1.19	1.22	1.20	1.61	1.59	1.31	1.62	2.45	1.95	2.27	2.30	2.61	1.70	1.24	1.18	1.07	1.24	1.34	1.33	1.41	1.53	
รถบรรทุก	ไม่ประจำทาง	ความเร็วเกิน	0.05	0.04	0.04	0.04	0.05	0.05	0.05	0.06	0.06	0.06	0.06	0.07	0.03	0.04	0.02	0.03	0.02	0.04	0.05	0.05	0.07	0.06	0.05	0.03	0.04	0.05	
		ไม่แสดงตน	23.75	21.44	14.99	22.42	24.40	22.78	24.30	24.89	23.19	15.80	18.49	14.75	6.31	4.35	4.75	6.95	8.40	18.58	23.34	24.67	25.05	25.22	23.27	16.29	23.18	18.46	
		ชั่วโมงการทำงานเกิน	18.88	18.15	15.24	16.93	20.02	19.85	20.41	20.89	20.73	15.73	13.66	12.35	7.20	5.12	5.57	7.16	9.11	13.26	19.39	20.80	21.22	20.52	19.58	16.46	17.77	15.84	
	ส่วนบุคคล	ความเร็วเกิน	0.01	0.02	0.01	0.02	0.02	0.02	0.02	0.03	0.02	0.02	0.02	0.01	0.01	0.01	0.00	0.01	0.01	0.01	0.01	0.02	0.02	0.02	0.02	0.02	0.02	0.02	0.02
		ไม่แสดงตน	8.08	7.63	5.80	7.82	8.03	7.93	8.16	8.18	7.85	6.00	6.02	3.92	1.18	0.83	1.16	2.20	3.11	6.19	7.12	7.56	7.77	7.78	7.59	5.94	7.73	6.06	
		ชั่วโมงการทำงานเกิน	4.38	4.78	4.19	4.89	5.08	5.30	5.28	4.93	5.31	4.37	3.78	2.52	1.04	0.90	1.10	1.90	2.79	3.93	4.48	4.89	4.85	4.79	5.07	4.71	5.20	4.02	
ค่าเฉลี่ยรวมรถทุกประเภท	ความเร็วเกิน	0.04	0.04	0.04	0.04	0.04	0.05	0.04	0.05	0.05	0.05	0.05	0.05	0.04	0.04	0.03	0.04	0.04	0.04	0.04	0.04	0.05	0.04	0.04	0.04	0.04	0.04	0.04	
	ไม่แสดงตน	12.93	11.81	8.62	12.34	13.07	12.44	13.12	13.33	12.54	9.01	10.05	7.69	3.29	2.35	2.68	4.02	5.04	10.22	12.24	12.91	13.12	13.22	12.45	10.40	12.54	10.06		
	ชั่วโมงการทำงานเกิน	9.02	8.97	7.71	8.68	9.78	9.76	9.99	10.00	10.20	8.06	7.10	6.07	3.81	2.84	3.14	4.11	5.33	7.09	9.25	9.91	10.00	9.76	9.64	8.36	9.15	7.91		

รายงานสถิติการกระทำความผิดจากระบบ GPS รถทุกประเภท กรุงเทพมหานคร

เดือน เมษายน 2565

หน่วย : คัน

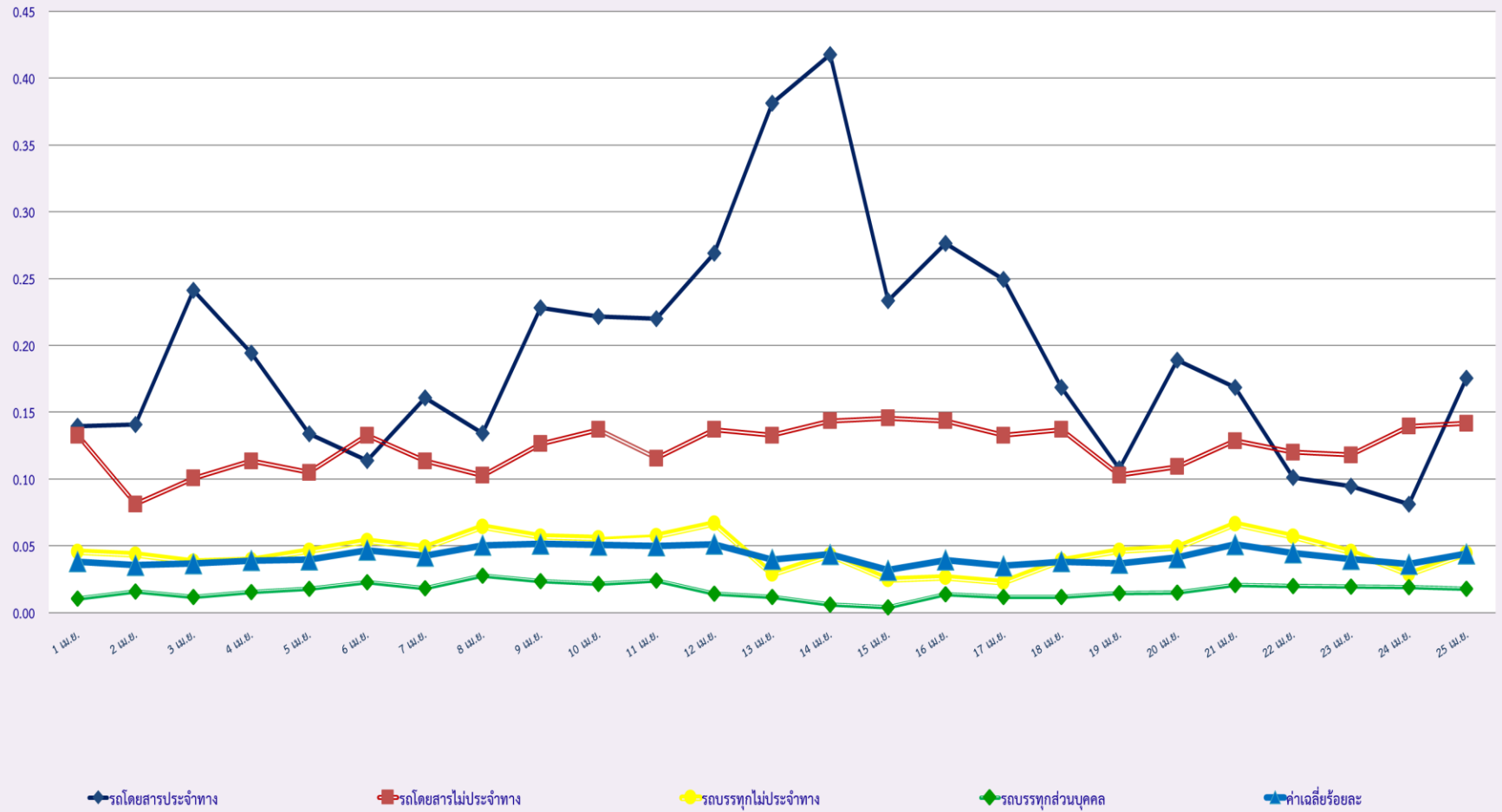
วันที่		1 เม.ย.	2 เม.ย.	3 เม.ย.	4 เม.ย.	5 เม.ย.	6 เม.ย.	7 เม.ย.	8 เม.ย.	9 เม.ย.	10 เม.ย.	11 เม.ย.	12 เม.ย.	13 เม.ย.	14 เม.ย.	15 เม.ย.	16 เม.ย.	17 เม.ย.	18 เม.ย.	19 เม.ย.	20 เม.ย.	21 เม.ย.	22 เม.ย.	23 เม.ย.	24 เม.ย.	25 เม.ย.	ค่าเฉลี่ยจำนวนรถ ที่กระทำความผิด	
รถโดยสาร	ประจำทาง	ความเร็วเกิน	3	5	3	5	3	2	3	2	4	2	2	5	5	2	3	3	6	1	3	2	1	1	1	2	3	3
		ไม่แสดงตน	847	769	736	866	856	764	864	862	838	792	921	937	767	688	683	754	818	904	850	840	824	914	773	759	903	821
		ชั่วโมงการทำงานเกิน	920	727	640	881	1,000	578	886	999	787	600	862	874	938	731	791	761	970	879	746	758	806	868	664	598	960	809
	ไม่ประจำทาง	ความเร็วเกิน	3	2	4	2	8	5	3	4	6	3	3	6	5	4	8	7	8	3	3	4	2	3	3	6	2	4
		ไม่แสดงตน	667	511	334	637	629	556	608	616	485	321	478	513	284	252	266	294	347	643	598	609	591	629	475	348	670	494
		ชั่วโมงการทำงานเกิน	115	105	125	125	120	99	116	107	119	123	105	155	167	170	216	250	406	218	124	113	95	129	121	141	146	148
	ส่วนบุคคล	ความเร็วเกิน	1	1	1	1	1	1	0	0	0	1	0	0	0	0	0	0	0	0	2	0	1	2	1	1	1	1
		ไม่แสดงตน	5	3	1	4	3	3	9	6	3	1	2	5	0	0	0	1	0	6	4	4	4	3	3	2	5	3
		ชั่วโมงการทำงานเกิน	1	0	0	0	0	0	0	0	0	0	0	0	0	0	0	0	0	0	0	1	0	0	0	0	0	0
รถบรรทุก	ประจำทาง	ความเร็วเกิน	0	3	1	1	0	1	0	0	1	1	1	0	0	0	1	2	0	1	1	0	0	0	0	1	1	1
		ไม่แสดงตน	12,547	11,094	6,119	11,729	12,626	11,202	12,790	13,366	12,239	6,923	9,976	8,445	3,169	2,066	2,110	2,846	2,737	9,319	12,042	12,927	13,115	13,246	11,971	6,347	11,858	9,312
		ชั่วโมงการทำงานเกิน	3,798	3,775	2,809	3,523	3,910	3,782	4,159	4,613	4,508	2,961	2,767	3,073	1,903	1,304	1,310	1,357	1,462	2,562	3,596	4,260	4,501	4,453	4,072	2,883	3,611	3,238
	ส่วนบุคคล	ความเร็วเกิน	0	1	0	0	1	0	1	1	1	0	1	0	0	1	0	2	0	0	1	2	0	0	2	1	1	1
		ไม่แสดงตน	3,728	3,794	2,434	3,693	3,938	3,889	4,042	4,060	3,861	2,547	2,848	1,765	436	305	395	625	865	2,848	3,466	3,812	3,815	3,934	3,868	2,545	3,788	2,852
		ชั่วโมงการทำงานเกิน	1,069	1,249	1,055	1,125	1,155	1,183	1,252	1,193	1,228	949	899	538	186	157	212	284	494	884	1,029	1,153	1,164	1,218	1,272	1,021	1,113	923

รายงานสถิติความเร็วเกินของรถตู้โดยสารประจำทาง หมวด 2 (ขส.)

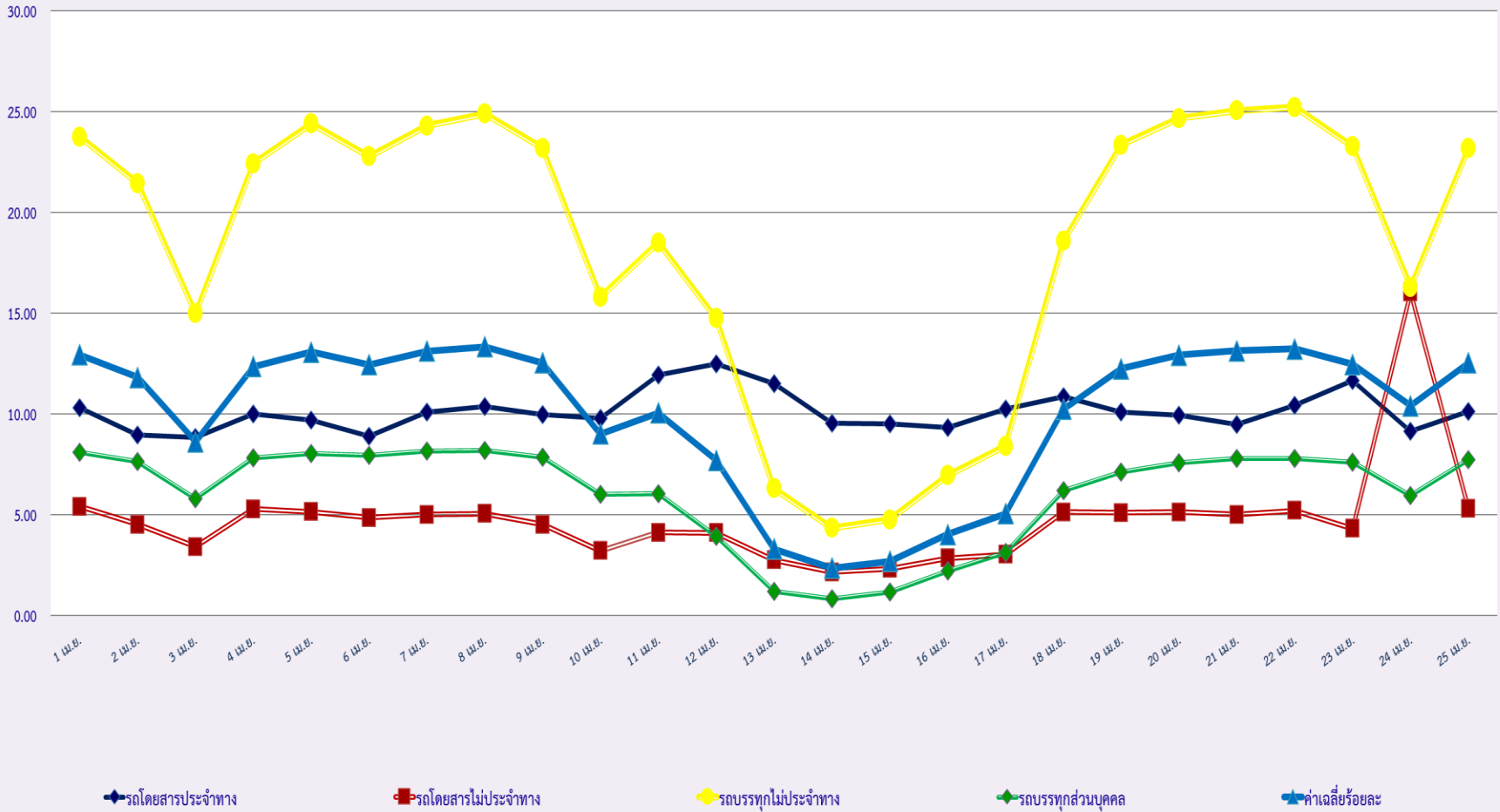
ประจำเดือน เมษายน 2565

พื้นที่	วันที่	1 เม.ย.	2 เม.ย.	3 เม.ย.	4 เม.ย.	5 เม.ย.	6 เม.ย.	7 เม.ย.	8 เม.ย.	9 เม.ย.	10 เม.ย.	11 เม.ย.	12 เม.ย.	13 เม.ย.	14 เม.ย.	15 เม.ย.	16 เม.ย.	17 เม.ย.	18 เม.ย.	19 เม.ย.	20 เม.ย.	21 เม.ย.	22 เม.ย.	23 เม.ย.	24 เม.ย.	25 เม.ย.
		กรุงเทพมหานคร	จำนวน(คัน)	0	1	1	0	1	0	1	0	3	0	0	0	1	1	2	1	3	0	1	0	0	0	0
	ร้อยละ	0.00	0.05	0.05	0.00	0.05	0.00	0.05	0.00	0.14	0.00	0.00	0.00	0.05	0.05	0.10	0.05	0.14	0.00	0.05	0.00	0.00	0.00	0.00	0.09	0.05
ทั่วประเทศ	จำนวน(คัน)	6	8	16	11	8	9	12	7	16	12	11	12	21	20	18	22	17	6	8	14	12	7	2	8	10
	ร้อยละ	0.29	0.38	0.75	0.51	0.37	0.42	0.56	0.33	0.75	0.56	0.58	0.65	1.09	1.03	0.93	1.03	0.80	0.28	0.38	0.66	0.56	0.34	0.13	0.38	0.47

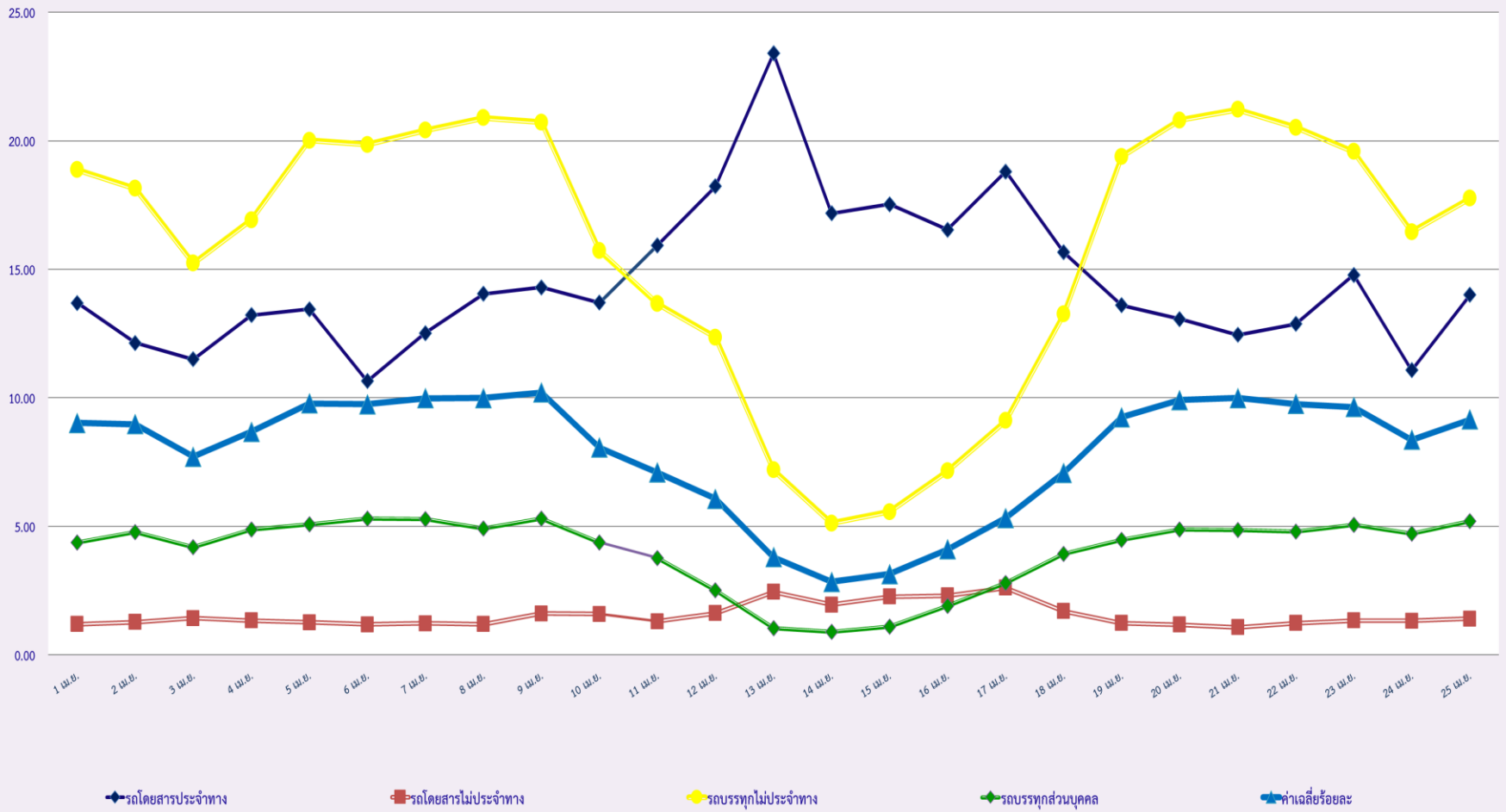
สถิติรถที่มีความเร็วเกินในรถแต่ละประเภท (ร้อยละ)



สถิติการไม่แสดงตนของพนักงานขับรถในรถแต่ละประเภท (ร้อยละ)



สถิติระยะเวลาการทำงานเกินของพนักงานขับรถในแต่ละประเภท (ร้อยละ)



สถิติรถตู้โดยสารประจำทาง หมวด 2(บขส.)ที่มีความเร็วเกิน (ร้อยละ) .

